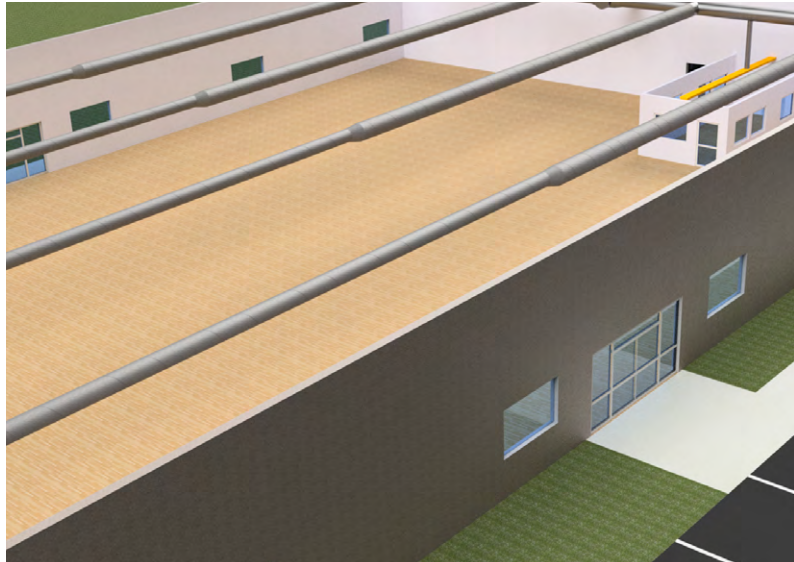
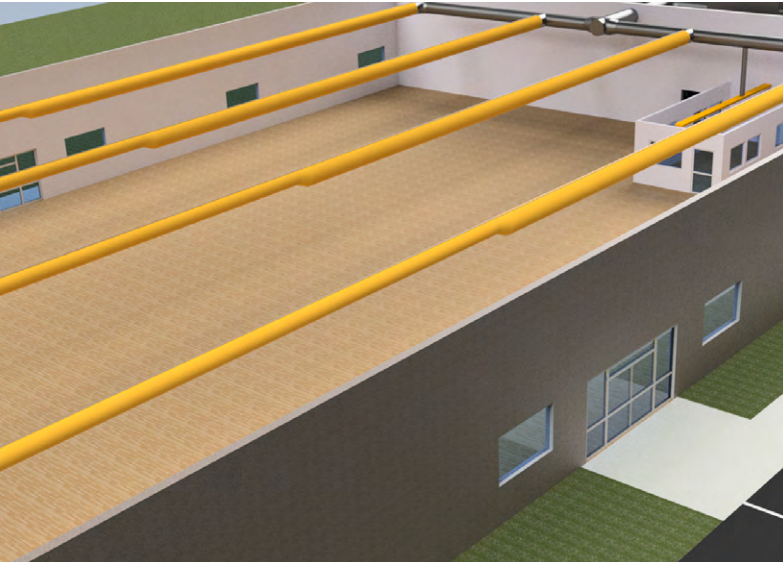


Tekstilbaseret ventilation (TBV) vs. stålbaseret ventilation (SBV)

Beregninger af CO₂-emission



TBV FAKTA

110 m x Ø710 mm & 110 m x Ø500 mm
Total vægt af TBV-system: 287 kg

SBV FAKTA

110 m x Ø710 mm & 110 m x Ø500 mm
Total vægt af SBV-system: 2,5 tons



A1-A2

Råmaterialer
og transport
til produktion



A3

Produktion



B2

Brug



C1-C4

Nedrivning
Transport til
affaldsbehandling
Affaldsbehandling
Bortskaffelse



D

Genbrugs- og
genanvendelses-
potentiale

CRADLE-TO-GATE

1,86E+03 kg CO₂ eq (TBV)
9,71E+03 kg CO₂ eq (SBV)

SBV emission er 5x højere end TBV*

CRADLE-TO-GRAVE

2,34E+03 kg CO₂ eq (TBV)
9,87E+03 kg CO₂ eq (SBV)

SBV emission er 4x højere end TBV*

* Kilde: Branchespecifik EPD, VELTEK Danmark

CIRKULARITET

-6,49E+02 kg CO₂ eq (TBV)
-3,79E+03 kg CO₂ eq (SBV)

Alle beregninger af emissionsdata for SBV og TBV er baseret på EN 15804 + A2.

